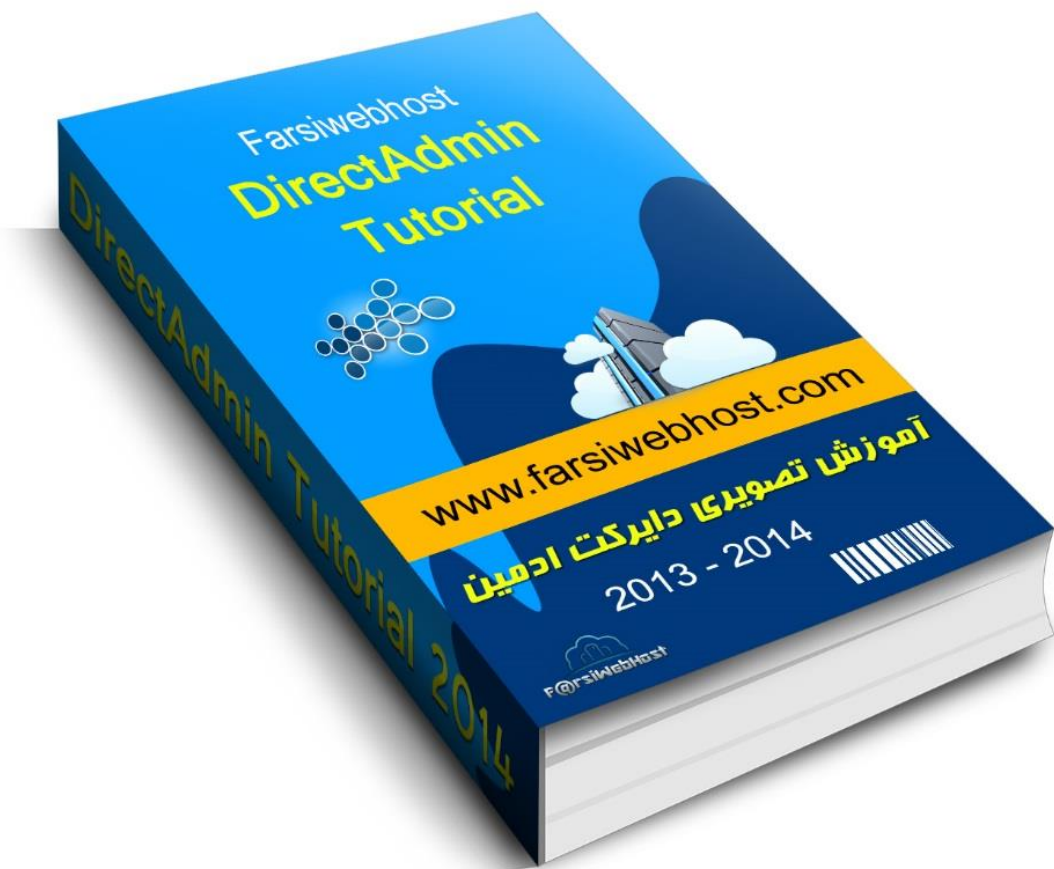


# DirectAdmin Tutorial

[www.farsiwebhost.com](http://www.farsiwebhost.com)

آموزش تصویری مدیریت سرویس میزبانی و هاستینگ دایرکت ادمین



نویسنده و ویرایشگر : فارسی وب هاست ( بابک قابل رحمت )

برگرفته شده از منابع معتبر و اصلی در اینترنت به ارزش ۶ دلار ( صرفاً جهت اطلاع )

# DirectAdmin Tutorial

www.farsiwebhost.com

## درباره سرویس میزبانی شما (فارسی وب هاست)

در بسیاری از مواقع صحبتها و نوشته های کلیشه ای می تواند حوصله ما را سر ببرد و بیشتر باعث بی اعتمادی شود . و برای اینکه بتوانید با گروه فارسی وب هاست آشنا شوید و به جمع دوستان ما بپیوندید توصیه می کنیم به **صورت کاملا رایگان و به مدت ۷ روز** یکی از پلن های سرویس میزبانی یا نمایندگی هاست ( رسلری ) ما را انتخاب کنید و در صورت رضایت از پشتیبانی و خدمات ما ، به جمع حرفه ای فارسی وب هاست وارد شوید.

در اینجا تنها به خدمات ویژه ی فارسی وب هاست اشاره می کنیم و انتخاب و مقایسه را به عهده شما می گذاریم .

✓ دیتاسترهای حرفه ای در آمریکا و آلمان .

✓ قیمت ها و تعرفه های غیر قابل رقابت

✓ پشتیبانی واقعی و ۲۴ ساعته به صورت تلفنی و آنلاین

✓ ۷ روز گارانتی بازگشت وجه + هاست و دامنه رایگان

✓ امنیت و سرعت بالای سرور

✓ آموزش های متنوع از سطح مبتدی تا حرفه ای به صورت رایگان

✓ آپتایم ۹۹,۹۹ % درصدی سرور

✓ پشتیبانی یکی از بزرگترین و معتبرترین انجمنهای طراحی سایت ایران  
( انجمن جوملای ایران )

## DirectAdmin Tutorial

---

www.farsiwebhost.com

### فهرست مندرجات و آموزش ها

- 
- i. ورود به پنل دایرکت ادمین DirectAdmin Login صفحه ۴
- 
- ii. تغییر پسورد Change Password صفحه ۱۵
- 
- iii. ایمیل اکانت Email صفحه ۷
- 
- iv. بک آپ یا پشتیبان گرفتن از سایت Backup صفحه ۱۳
- 
- v. دامنه Sub domain , Domain Pointer, Domain Setup صفحه ۱۵
- 
- vi. دیتابیس Database صفحه ۱۹
- 
- vii. امنیت Security صفحه ۲۷
- 
- viii. فضا و پهنای باند مصرفی Disk usage and Bandwidth usage صفحه ۳۴
-

## DirectAdmin Tutorial

www.farsiwebhost.com

کاربر گرامی جهت ورود به دایرکت ادمین به یکی از روشهای زیر می توانید اقدام نمایید .

**پورت port دایرکت ادمین ۲۲۲۲ می باشد .**

به دو طریق می توانید وارد هاست دایرکت ادمین خود شود :

۱ ( آدرس دامنه :

آدرس دامنه خود را به همراه پورت دایرکت ادمین به صورت زیر در آدرس بار مرورگر خود وارد می کنیم .

مثال : <http://your-domain:2222>

۲ ( آدرس آی پی سرور

آدرس آی پی سرور را خود به همراه پورت دایرکت ادمین به صورت زیر در آدرس بار مرورگر خود وارد می کنیم .

مثال : [192.56.789.101:2222](http://192.56.789.101:2222)

پس از درج مسیر ورود یا لوگین به پنل دایرکت ادمین ، صفحه ای مانند زیر مشاهده می کنید که با وارد کردن یوزر و پسورد هاست می توانید وارد صفحه مدیریت دایرکت ادمین شوید .

DirectAdmin Login Page

Please enter your Username and Password	
Username:	<input type="text"/>
Password:	<input type="password"/>
<input type="button" value="Login"/>	

### تغییر پسورد Change Password

جهت تغییر پسورد در دایرکت ادمین به روش زیر عمل می کنیم .  
ابتدا وارد دایرکت ادمین یا مدیریت هاست خود شوید . سپس به دو طریق می توانید به گزینه تغییر پسورد دسترسی داشته باشید .



- ۱) از طریق منوی بالا و کلیک بر روی گزینه Password
  - ۲) از طریق قسمت Your Account و کلیک بر روی گزینه Change Password
- پس از کلیک بر روی یکی از گزینه های بالا ، باکس باز شده را به صورت زیر پر می کنیم .

---

پسورد قدیمی دایرکت ادمین : Enter old password

پسورد جدید دایرکت ادمین : Enter Password

تکرار پسورد جدید : Re – Enter Password

Change your Password

Enter Old Password: \*\*\*\*\*

Enter Password: \*\*\*\*\*

Re-Enter Password: \*\*\*\*\*

Submit

و در انتها بر روی گزینه **SUBMIT** کلیک می کنیم

## DirectAdmin Tutorial

www.farsiwebhost.com

## ایمیل اکانت **Email Account**

در این سرفصل موارد زیر را بررسی می کنیم .

- ✓ آموزش ساختن ایمیل
- ✓ آموزش ورود به ایمیل اکانت
- ✓ آموزش برگشت دادن ایمیل به یاهو یا جی میل **Email Forward**
- ✓ آموزش پاسخگویی خودکار **Auto Responder**

ابتدا وارد پنل دایرکت ادمین خود شده ، سپس از قسمت **E – MAIL MANAGEMENT** روی **E – MAIL ACCOUNT** کلیک می کنیم .



## DirectAdmin Tutorial

---

www.farsiwebhost.com

سپس در صفحه باز شده بر روی Create mail account کلیک می کنیم .  
در باکس باز شده ، اطلاعات قسمت های مختلف را به صورت زیر پر می کنیم .

Create mail account	
Username:	<input type="text"/> @demo.com
Enter Password:	<input type="password"/> <input type="button" value="Random"/>
Re-Enter Password:	<input type="password"/>
Email Quota (Meg):	0 (Zero is unlimited)

---

نام پیشنهاد ایمیلی که می خواهیم داشته باشیم : Username :

مثال : [info@demo.com](mailto:info@demo.com)

پسورد ایمیل مورد نظر را وارد می کنیم : Enter Password :

تکرار پسورد ایمیل : Re - Enter Password :

حجم و یا فضای مورد نظر برای ایمیل : ( Email Quota ) Meg  
نکته : عدد صفر به معنای نامحدود می باشد

در انتها بر روی گزینه Create کلیک می کنیم .

## DirectAdmin Tutorial

www.farsiwebhost.com

### ✓ آموزش ورود به ایمیل اکانت

جهت دسترسی به اکانت ایمیل خود نیز ، پس از ورود به پنل دایرکت ادمین از منوی بالا بر روی گزینه **WEBMAIL** کلیک می کنیم .



سپس در صفحه باز شده ، اطلاعات ایمیلی را که ساخته ایم وارد می کنیم .



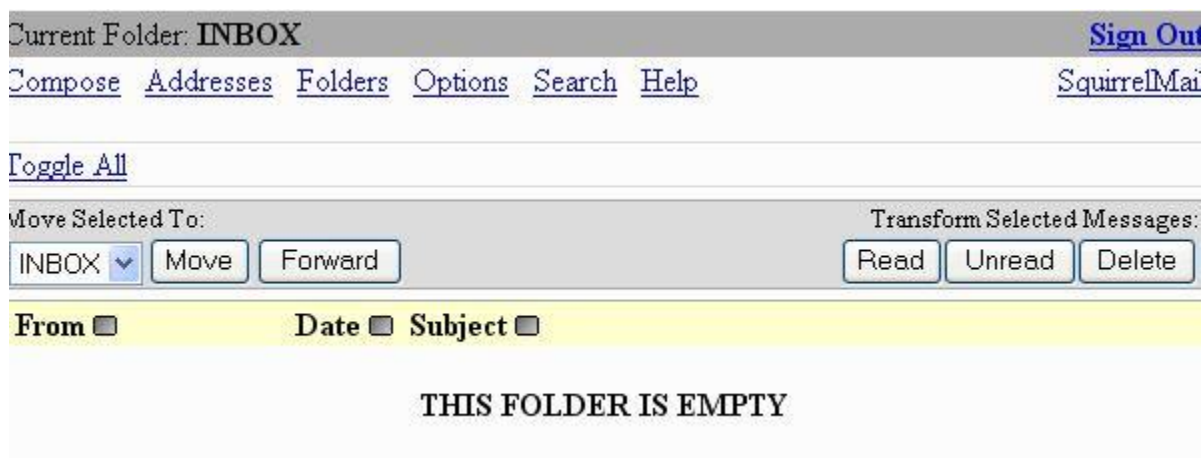
در قسمت **NAME** نام ایمیل و در قسمت **PASSWORD** ، گذرواژه ایمیل را وارد می کنیم .  
سپس بر روی گزینه **LOGIN** کلیک می کنیم .



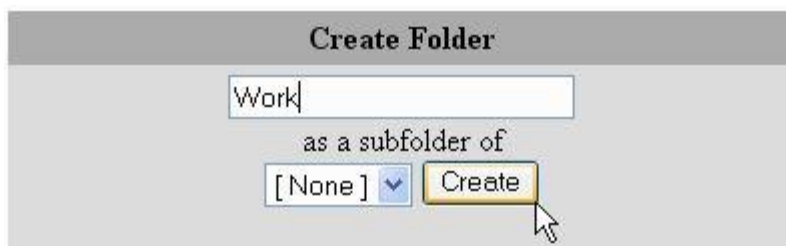
## DirectAdmin Tutorial

www.farsiwebhost.com

سپس در صفحه باز شده بر روی گزینه **FOLDERS** از منوی بالا کلیک می‌کنیم.



و در قسمت **CREATE FOLDER** نام پوشه مورد نظر خود را برای دریافت ایمیلها وارد می‌کنیم



و در نهایت بر روی گزینه **CREATE** کلیک می‌کنیم. سپس بر روی گزینه **REFRESH FOLDER LIST** کلیک می‌کنیم.





## DirectAdmin Tutorial

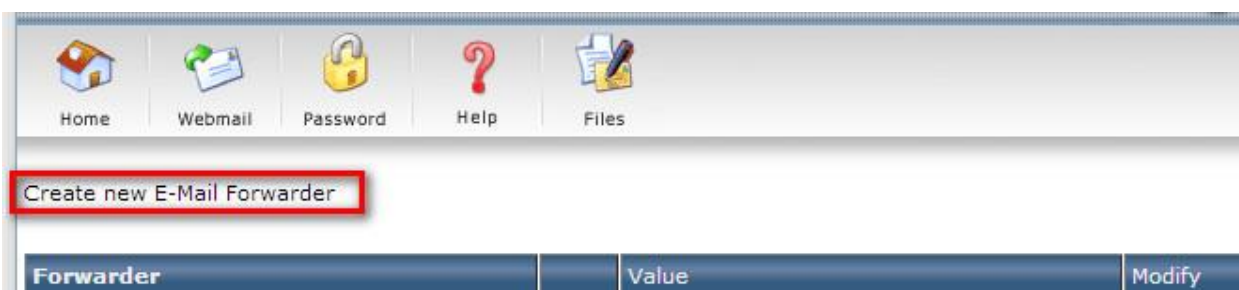
www.farsiwebhost.com

### ✓ آموزش برگشت دادن ایمیل به یاهو یا جی میل Email Forward

پس از ورود به پنل دایکرت ادمین ، از قسمت **E – Mail Management** بر روی گزینه **Forwarders** کلیک می کنیم .



در صفحه باز شده بر روی گزینه **Create new E-Mail Forwarder** کلیک می کنیم .



در صفحه بعدی باکس یا جدول مورد نظر را به شکل زیر پر می کنیم .

**Forwarder Name** : نام پیشوند ایمیل سایت خود را وارد می کنید

**Destination Email** : ایمیل مقصد ( یا هو یا جی میل ) خود را وارد می کنید .



Create new E-Mail Forwarder

Forwarder Name: support@site101.com

Destination Email: youruser@gmail.com (Where you want it to go)

Create

## ✓ آموزش پاسفگوی خودکار Auto Responder

ابتدا در قسمت **E-mail Management** بر روی گزینه **Auto responders** کلیک می کنیم .



سپس در صفحه باز شده بر روی گزینه **Create New Autoresponder** کلیک می کنیم .



سپس در صفحه باز شده فیلدهای مورد نظر را همانند تصویر زیر پر می کنید.

**Responder Address** : نام ایمیل پاسخگوی خودکار استفاده شود

**Responder Message** : متن پیام خودکار ایمیل

**Send a CC to** : ارسال یک کپی از ایمیل به خودتان

Create Autoresponder Message

Responder Address: user1 @demo.com

Responder Message: Currently AFK, try again after 3pm

Send a CC to: user2@demo.com

# DirectAdmin Tutorial

www.farsiwebhost.com

## آموزش بک آپ گرفتن Backup

جهت بک آپ گرفتن از فایلها و یا سایت خود در پنل دایرکت ادمین Directadmin به روش زیر عمل می کنیم.

پس از لوگین یا ورود به پنل دایرکت ادمین و در قسمت Your Account بر روی گزینه Create/Restore Backups کلیک می کنیم .



سپس در صفحه باز شده گزینه هایی که می خواهیم از آنها بک آپ تهیه کنیم را انتخاب می کنیم . مانند Website Data و غیره ...

پس از انتخاب گزینه های مورد نظر برای بک آپ ، در قسمت پایین صفحه روی گزینه Create Backup کلیک می کنیم .

Select Items to include in Backup	
<b>Website Data</b>	
Domains Directory: Backs up all user files for all domains	<input checked="" type="checkbox"/>
Subdomain Lists: Backs up the list of subdomains for each domain	<input checked="" type="checkbox"/>
<b>E-mail</b>	
POP Accounts for all domains	<input checked="" type="checkbox"/>
Forwarders: Includes all forwarding addresses.	<input checked="" type="checkbox"/>
Autoresponders: Includes all autoresponders and messages.	<input checked="" type="checkbox"/>
Vacation Messages: Includes all vacation messages and times.	<input checked="" type="checkbox"/>
E-mail Settings: Includes the filters and the catchall address.	<input checked="" type="checkbox"/>
<b>Ftp</b>	
Ftp Accounts	<input checked="" type="checkbox"/>
Ftp Settings	<input checked="" type="checkbox"/>
<b>Databases</b>	
Databases: Backs up all user databases	<input checked="" type="checkbox"/>
<a href="#">Create Backup</a>	

جهت دانلود بک آپ مورد نظر و ذخیره آن بر روی کامپیوتر نیز ، بر روی گزینه [Click Here to Download the latest Backup](#) کلیک می کنیم

Create Backup	
<a href="#">Click Here to Download the Latest Backup - backup-Jul-12-2004-1.tar.gz</a>	
Click here for a list of your current backups	

# DirectAdmin Tutorial

www.farsiwebhost.com

## دامنه Domain

در این سرفصل موارد زیر را بررسی می کنیم .

✓ آموزش پارک کردن دامنه **Park Domain**

✓ آموزش درست کردن ساب دامنه یا زیر دامنه **Sub Domain**

✓ آموزش اضافه کردن دامنه **Domain Setup**

✓ آموزش پارک کردن دامنه **Domain Pointer**

پارک کردن دامنه به معنای این می باشد که ما بخواهیم دو دامنه مختلف با یک آدرس باز شوند . ( مثال `yourdomain.com` : و `yourdomain.ir` هر دو یک سایت یا آدرس را باز کنند )

ابتدا وارد پنل دایرکت ادمین شده و سپس از قسمت **Advanced Features** بر روی گزینه **Domain Pointers** کلیک می کنیم .



سپس در صفحه باز شده و در قسمت **Source Domain** دامنه مورد نظر خود را که می خواهیم ، بر روی دامنه اصلی پارک شود را وارد می کنیم.

Add New Domain Pointer

Source Domain  --> m2technology.com eg: sourcedomain.com 3

1 2  Create as an Alias

Advanced Search

Source Domain	Type	DNS	Select
No Data to Show			

## DirectAdmin Tutorial

www.farsiwebhost.com

### ✓ آموزش درست کردن ساب دامنه یا زیر دامنه Sub Domain

جهت ساخت و یا درست کردن ساب دامنه یا زیر دامنه در دایرکت ادمین به روش زیر عمل می کنیم

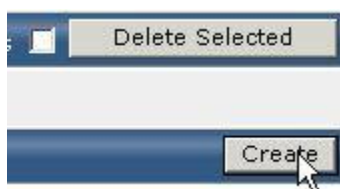
پس از ورود یا لوگین به پنل دایرکت ادمین از قسمت Your Account بر روی گزینه subdomain Management کلیک می کنیم .





سپس در صفحه باز شده و در قسمت Add Sub – Domain کلمه پیشوند مورد نظر را وارد می کنیم و بر روی گزینه Create کلیک می کنیم.

SubDomain Name	Subdomain Stats
No Data to Show	
Add Sub-Domain: <input type="text" value="forum"/> .site101.com	



مانند مثال زیر: که در آن کلمه **new** پیشوند دامنه و **yourdomain.com** دامنه اصلی شما می باشد

**news.yourdomain.com**

یک پوشه به همین اسم نیز در دایرکتوری **public\_html** یا روت سایت شما ساخته می شود و می توانید فایل های خود را در این پوشه آپلود کنید.

## ✓ آموزش اضافه کردن دامنه **Domain Setup**

جهت اضافه کردن دامنه در دایرکت ادمین به روش زیر عمل می کنیم .

ابتدا وارد پنل دایرکت ادمین شده و سپس از قسمت **Your Account** بر روی گزینه **Domain Setup** کلیک می کنیم .



سپس در صفحه باز شده بر روی گزینه **Add Another Domain** کلیک می کنیم .



در مرحله بعدی ، در باکس یا جدول باز شده را به صورت زیر پر می کنیم .

The screenshot shows the 'Create Domain' form. The fields are as follows:

- Domain:
- Bandwidth:   Same as Main Account
- Disk Space:   Same as Main Account
- Secure SSL:  (Ignored if not allowed)
- CGI Access:  (Ignored if not allowed)
- PHP Access:  (Ignored if not allowed)

At the bottom right, there is a 'Create' button with a mouse cursor pointing to it.

نام دامنه مورد نظر : **Domain**

پهنای باند : **Bandwidth**

فضای هاست یا سرویس میزبانی : **Disk space**

نکته : بقیه گزینه ها نیز مانند **Secure SSI , CGI , PHP** بهتر است به صورت پیشفرض باقی بمانند .

در حالت عادی دامنه جدید ، فضای هاست و همچنین پهنای باند را دامنه اصلی تقسیم می کند هر چند در صورتی که بخواهید برای دامنه جدید محدودیت قائل شوید ، می توانید مقدار پهنای باند یا فضای هاست را تعیین کنید .

در نهایت بروی گزینه **Create** کلیک می کنیم .

## DirectAdmin Tutorial

---

[www.farsiwebhost.com](http://www.farsiwebhost.com)

### دیتابیس Database

در این سرفصل موارد زیر را بررسی می کنیم .

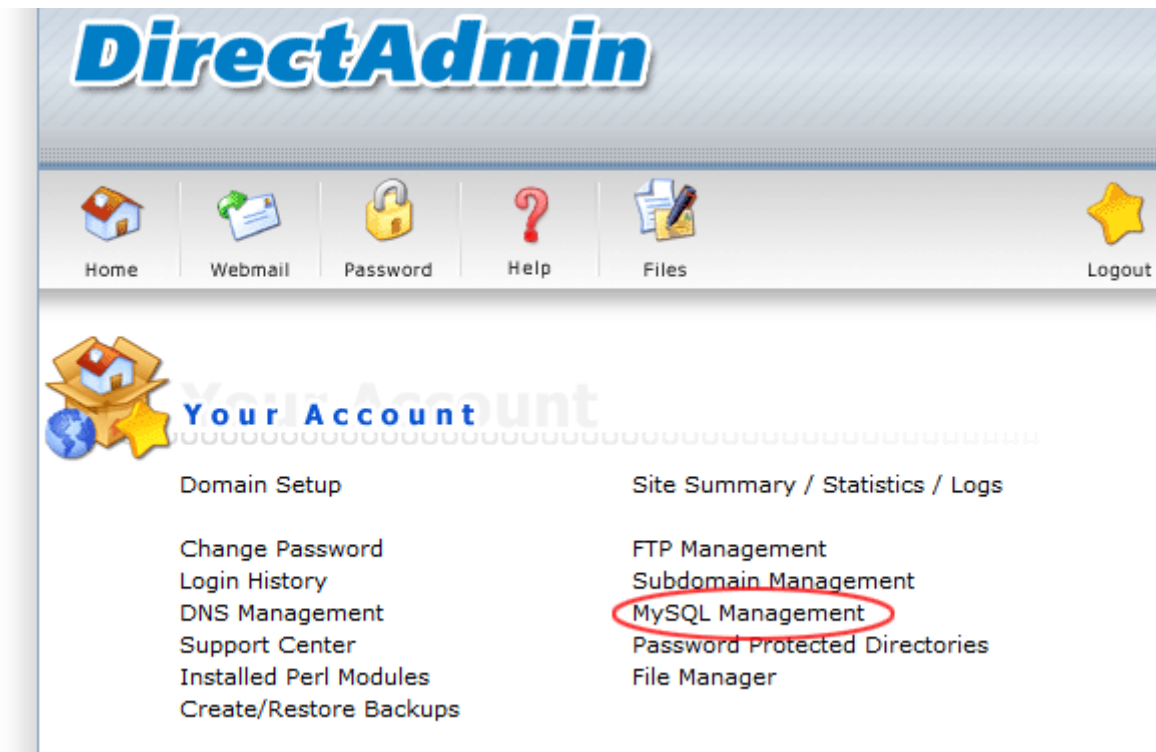
- 
- ✓ درست کردن دیتابیس **MySQL Management**
  - ✓ تنظیمات و خروجی یا ورودی گرفتن در دیتابیس **PhPMyAdmin**
  - ✓ تعمیر ، بروزرسانی و بهینه سازی دیتابیس یا پایگاه داده ها **Database Repair**
- 

✓ درست کردن دیتابیس **MySQL Database**

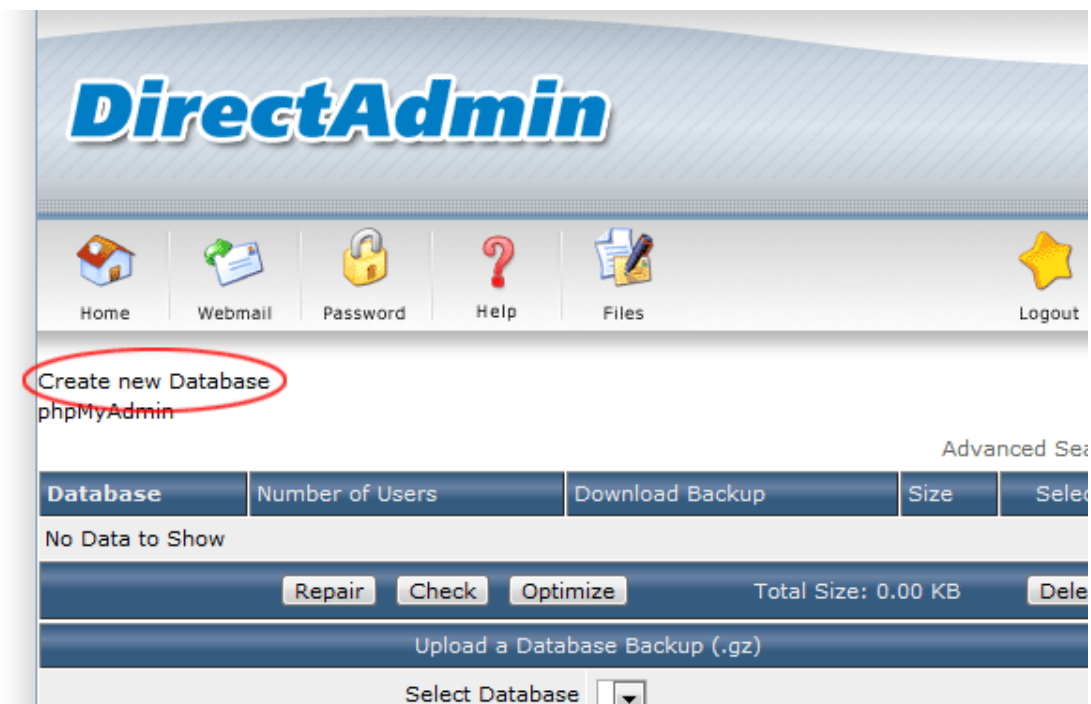
---

برای درست کردن دیتابیس یا پایگاه داده ها **MySQL Database** در دایرکت ادمین **Directadmin** به روش زیر عمل می کنیم.

ابتدا از قسمت [Your Account](#) بروی گزینه MySQL Management کلیک می کنیم.



سپس در صفحه باز شده بر روی گزینه Create New Database کلیک می کنیم .



نکته : در هنگام درست کردن دیتابیس و یوزر مورد نظر ، حتما در جایی نام دیتابیس و یوزر را به همراه پسورد ذخیره نمایید .

در باکس باز شده قسمت های مختلف را به صورت زیر پر می کنیم .

نام دیتابیس یا پایگاه داده های شما : Database Name

نام کاربری برای دیتابیس یا پایگاه داده ها : Database Username

پسورد یا گذرواژه کاربر یا یوزر دیتابیس : Username Password

تایید پسورد یا گذرواژه : Confirm Password

The screenshot shows the DirectAdmin interface for creating a new database. The form includes the following fields and buttons:

- Database Name:
- Database Username:
- Username Password:   (A blue arrow points to this button)
- Confirm Password:
- (This button is circled in red)

در نهایت بر روی گزینه Create کلیک می کنیم.

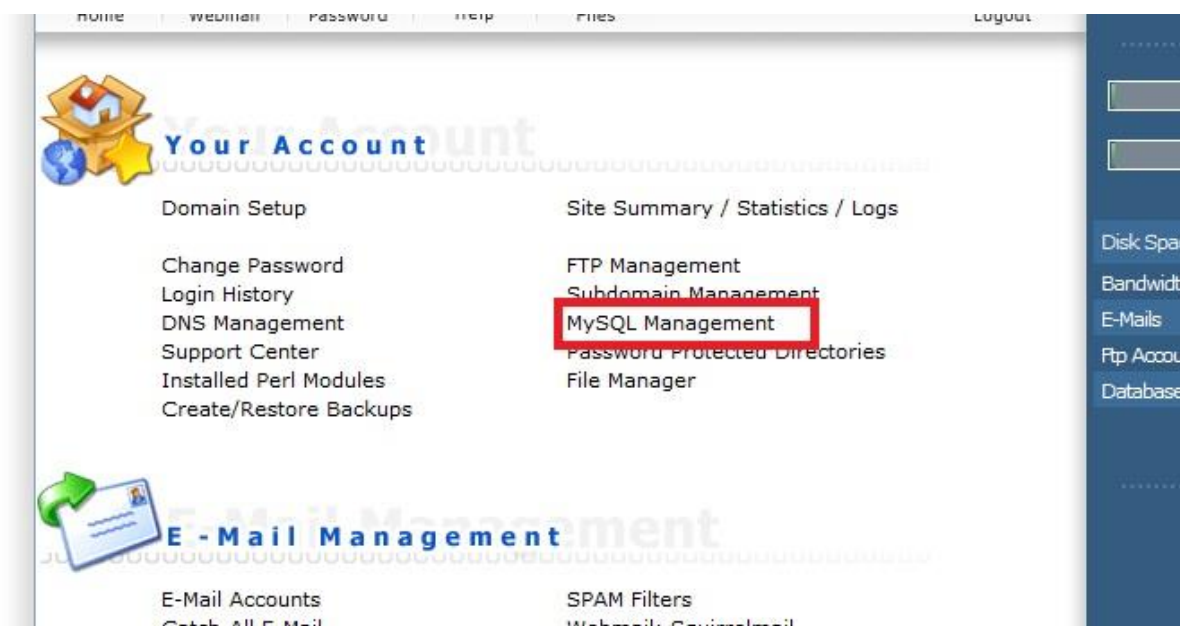
# DirectAdmin Tutorial

www.farsiwebhost.com

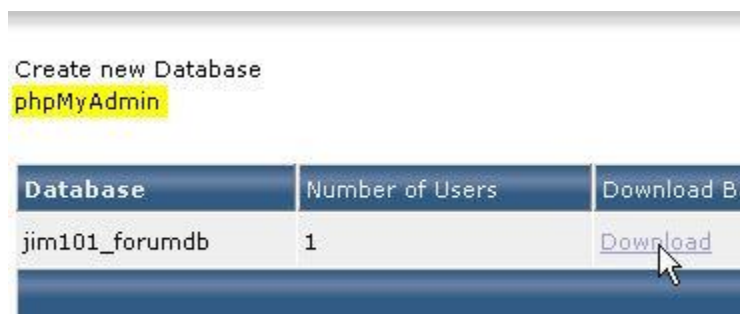
## ✓ تنظیمات و فروبی یا ورودی گرفتن در دیتابیس PhPMyAdmin

در مواقعی که می خواهید دیتابیس خود را مدیریت ، آپلود و یا دانلود نمایید ، به روش زیر عمل می کنیم .

از قسمت Your Account بر روی گزینه MySQL Management کلیک می کنیم .



سپس در صفحه باز شده بر روی گزینه phpMyAdmin کلیک می کنیم .



و سپس اطلاعات ورود دیتابیس را وارد می کنیم . ( نام کاربری همان یوزر روت دایرکت ادمین و گذرواژه نیز در مرحله ساخت دیتابیس وارد شده است )

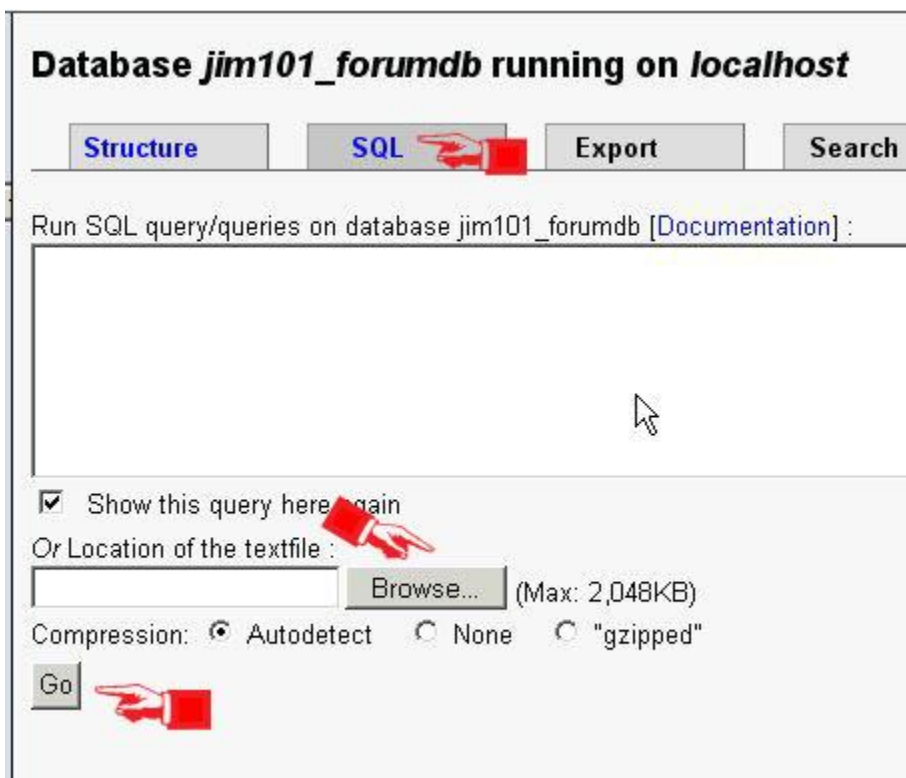


در صفحه باز شده از کارد سمت چپ ، دیتابیس مورد نظر خود را انتخاب می کنیم .

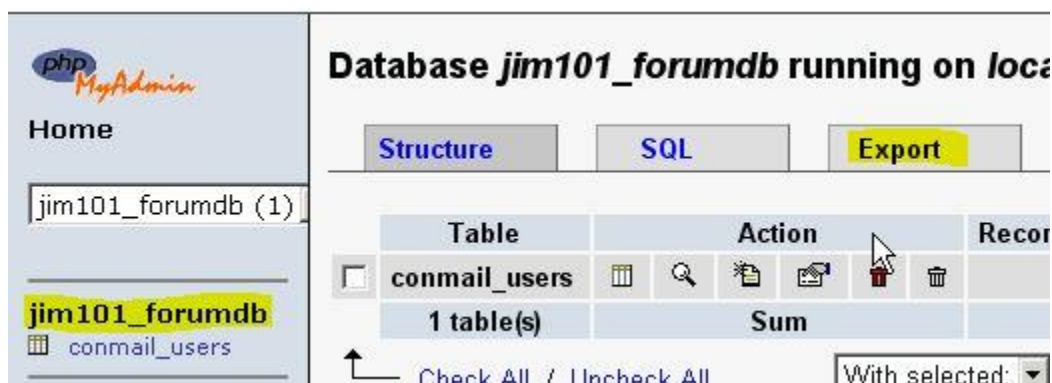


در این قسمت شما می توانید از دیتابیس خود خروجی و یا ورودی بگیرید .

جهت ورودی گرفتن یا import کردن دیتابیس به صورت زیر عمل می کنیم .  
 از منوهای بالا بر روی گزینه SQL کلیک می کنیم . سپس بر روی گزینه Browse کلیک می  
 کنیم و دیتابیس مورد نظر خود را انتخاب می کنیم .  
 در نهایت بر روی گزینه Go کلیک می کنیم .

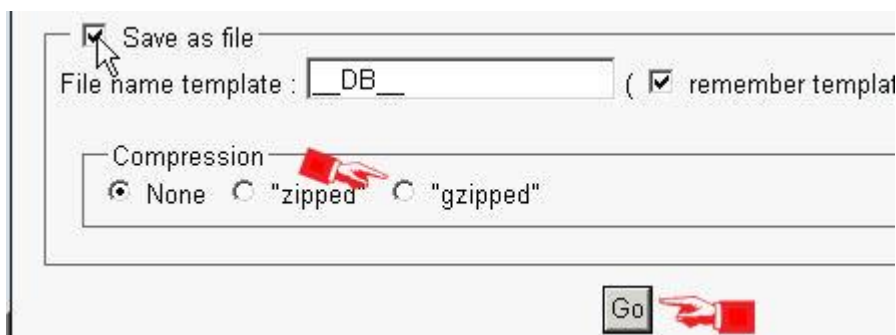


جهت خروجی گرفتن و یا Export کردن دیتابیس به صورت زیر عمل می کنیم .  
 ابتدا دیتابیس مورد نظر را انتخاب می کنیم و سپس از منوهای بالا بر روی گزینه Export  
 کلیک می کنیم .





سپس در صفحه باز شده تیک گزینه Save as file را می زنیم و در قسمت Compression تیک گزینه ی gzipped را انتخاب می کنیم . و در نهایت برروی گزینه Go کلیک می کنیم .

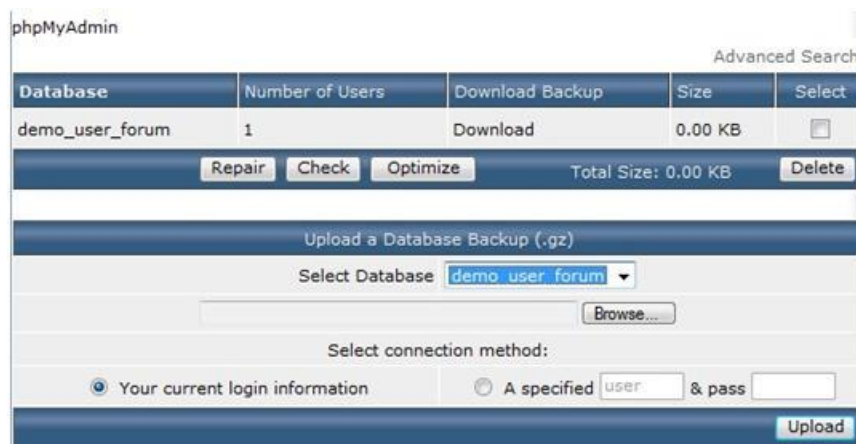


### ✓ تعمیر ، بروزرسانی و بهینه سازی دیتابیس یا پایگاه داده ها Database Repair

جهت بروزرسانی ، بهینه سازی و تعمیر پایگاه داده ها به صورت زیر اقدام می کنیم :  
ابتدا وارد پنل دایرکت ادمین شده و سپس از قسمت Your Account برروی گزینه MySQL Management کلیک می کنیم .



دیتابیس مورد نظر خود را انتخاب می کنیم ، سپس از قسمت پایین صفحه ، می توانیم گزینه های مانند تعمیر Repair و یا بهینه سازی Optimize را انتخاب کنیم .



## DirectAdmin Tutorial

www.farsiwebhost.com

### امنیت Security

در این سرفصل موارد زیر را بررسی می کنیم .

✓ امنیت هاست و فضای میزبانی **Host Security**

✓ نحوه پسورد گذاری **Password**

✓ پسورد گذاری بر روی پوشه ها **Administrator Password**

امنیت در فضای وب شامل موارد زیادی می شود . که در اینجا به مواردی که مربوط به سی پنل می شود می پردازیم .  
توصیه های امنیتی :

- نحوه پسورد گذاری صحیح
- پسورد گذاشتن بر روی پوشه ها
- جلوگیری از اسپم

## ✓ نمونه پسورد گذاری Password

هنگامی که می خواهید پسوردی را برای خود انتخاب کنید حتما سعی کنید که موارد زیر را رعایت نمایید تا از دسترسی راحت هکرها به کلمه عبور خودتان جلوگیری نمایید .

(۱) نوع انتخاب کاراکترها

(۲) تعداد کاراکترها

(۳) روانشناسی پسورد

درباره چگونگی انتخاب یک پسورد مطمئن و مناسب می توان گفت: با داشتن یک پسورد خوب و مطمئن می توانید احتمال هک شدن (لو رفتن پسورد) سایت ، ای میل یا آیدی خود را تا حد زیادی کاهش دهید.

لازم به ذکر است همیشه برای انتخاب پسورد خود دو چیز را در نظر داشته باشید؛ اول این که هیچ وقت پسورد خود را ساده انتخاب نکنید، زیرا داشتن پسورد ساده کار هکر را راحت تر کرده و خیلی ساده می تواند پسورد آی دی شما را هک کند، مثلا انتخاب پسورد ۱۲۳۴۵۶ هیچ وقت نمی تواند پسوردی مناسب و خوبی برای شما باشد.

دوم اینکه هیچ گاه مشخصات فردی را برای پسورد خود انتخاب نکنید، زیرا اگر کسی مشخصات شما را داشته باشد می تواند به آیدی شما نیز دسترسی داشته باشد، مثلا نام، نام خانوادگی، شماره شناسنامه، نام همسر، شماره تلفن، تاریخ تولد و... نمی تواند پسورد مناسبی باشد.

توجه به این نکته نیز شایان ذکر است که همیشه سعی کنید از ترکیب اعداد و حروف برای پسورد خود انتخاب کنید، استفاده از Space (فاصله) و Shift+123 ... (&^%\$#@) تا حد زیادی از لو رفتن پسورد جلوگیری می کند.

سعی کنید پسورد خود را بین دوتگ <##> قرار دهید (یک پنجره پی ام باز کنید این نوشته را بفرستید <#yhk۴۴۱۵#> بعد آن را سند کنید ولی مشاهده می کنید که نوشته ای برای طرف مقابل فرستاده نشد

هم چنین استفاده از Alt مثلا استفاده ترکیبی کلیدهای Alt+0140 یا Alt+0256 و ... برای داشتن یک پسورد مطمئن و مناسب قابل توجه است.

حتما از پسوردهای ترکیبی استفاده کنید . پسوردی که قابل حفظ کردن باشد ، نمی تواند هیچگونه تضمینی به شما بدهد .

تعداد کاراکتر ها حداقل باید ۸ عدد باشد به صورت استاندارد ، البته اکیدا توصیه می کنیم که حداقل از ۱۵ کاراکتر استفاده کنید.

چند نمونه پسورد مناسب و مطمئن :

;tEKsH%n;uaz'd"+f56PR\$2Vx2g?-m3

L{Y\*F>|:1Cw;wkX&,|/c+O@J4(n;|{B%D

|m^icAwEq%?7[1N}aQHtp#LOS4\_865,W

Ms0^13#9zjU0!X@UW+LshJlll1&Rn-aV

☉ \_u)y@a!wJ^x ♪Q&3s:(q\*A.E-b=P#B6+X

## ✓ پسورد گذاری بر روی پوشه ها Password Protect Directoris

ابتدا وارد پنل دایرکت ادمین شده و سپس از قسمت Your Account بر روی گزینه Password Protected directories کلیک می کنیم .




در صفحه باز شده بر روی گزینه Find a Directory to Password Protect کلیک می کنیم



در صفحه باز شده پوشه مورد نظر را انتخاب کرده و بر روی گزینه Protect کلیک می کنیم .

Type	Name	Size	Perm.	Action
	../ Up a Level	1.00k	711	
	cgi-bin	1.00k	755	Protect Rename
	forum	1.00k	755	Protect Rename

سپس باکس باز شده را به صورت زیر پر می کنیم .



<input checked="" type="checkbox"/> Use Password Protection on /domains/site101.com/public_html/forum	
Protected Directory Prompt:	Forum Members eg: Member's Area
Set/Update User:	forum101 (Not required)
and Password:	*****
Re-Enter Password	*****
<input type="button" value="Save"/>	

پیغام صفحه لوگین : Protected Directory Prompt :

یوزر نیم مورد نظر : Set/Update User :

پسورد مورد نظر : and Password :

تکرار پسورد : Re – Enter Password :

و در نهایت بر روی گزینه Save کلیک می کنیم .

**نکته : توصیه میکنیم که حتما روی پوشه administrator پسورد بگذارید.**

## ✓ جلوگیری از اسپم Spam Filter

برای فیلتر کردن ایمیلهایی که مشکوک هستند و یا نقش اسپم را بازی می کنند به صورت زیر عمل می کنیم .

از قسمت E – Mail Management بر روی گزینه SPAM Filters کلیک می کنیم .



سپس در صفحه بعد باکس باز شده را به صورت زیر پر می کنیم .

**E-Mail Filters**

Block a specific e-mail address:

Block mail from an entire domain:

Block all e-mail containing the word:

Block all e-mail larger than:  KB

Enable adult filter: (blocks out common adult phrases, words, and addresses) **Disabled**

Action for filter matches:  Drop Email  Send to spambox

Filter	Value	Select
No Data to Show		

Note: the word filter matches partial words. For example, if you block the word "put" and the email contains "computer", then the email will be blocked. If you expect it to be it's own word, then block " put ", with spaces beside it to avoid partial matching.

بلاک کردن یک ایمیل آدرس مشخص یا خاص : Block a specific e-mail address  
به عنوان مثال spam@spam.com را در این باکس نوشته و بر روی گزینه block کلیک  
می کنیم .

بلاک کردن هرگونه ایمیل از این دامنه : Block mail from an entire domain

بلاک کردن کلیه ایمیلهایی که شامل کلمه ی خاصی که مورد نظر شماست : Block all e-mail  
containing the word

بلاک کردن کلیه ایمیلهایی که حجم آنها از یک سایز مشخص بیشتر است : Block all e-mail  
larger than

نکته واحد حجم ایمیلها در این باکس ، کیلو بایت می باشد .

این گزینه به معنای بلاک کردن کلیه ایمیلهایی هستش که شامل محتوای غیر اخلاقی و یا  
Enable adult filter : مستهجن می باشند .

برای فعال کردن این قسمت باید بر روی گزینه Enable کلیک کنید .



# DirectAdmin Tutorial

www.farsiwebhost.com

## فضا و پهنای باند مصرفی Disc and Bandwidth usage

یکی از بهترین راه ها جهت جلوگیری از اختلال در نمایش سایت ، بررسی به موقع فضای مصرف شده در هاست و همچنین پهنای باندی است که مصرف می کنید می باشد .  
تا در صورت پر شدن فضای دیسک و یا پهنای باند نسبت به رفع آن و یا ارتقا سرویس میزبانی اقدام نمایید .

جهت مشاهده کلیه این موارد ، ابتدا وارد پنل دایرکت ادمین خود شوید و سپس از کادر سمت راست صفحه و از قسمت **Your Account** می توانید به راحتی فضا و پهنای باند مصرف شده را مشاهده نمایید :

**Disc Space (MB)** به معنای فضای مصرف شده در سرویس میزبانی یا هاست می باشد.

**Bandwidth (GB)** به معنای پهنای باند مصرف شده در طول یک ماه می باشد.

**Max** به معنای حداکثر مقدار قابل استفاده و **Used** به معنای مقدار مصرف شده می باشد .



## DirectAdmin Tutorial

www.farsiwebhost.com

لینک های مفید و سودمند جهت استفاده بهینه تر از محیط وب و اینترنت :

- [انجمن جوملای ایران joomlaforum.ir](http://joomlaforum.ir)
- [قالب های اورجینال فارسی \( پی سی تمپلیت \) p30template.com](http://p30template.com)
- [افزونه های اورجینال و فارسی \( پی سی جوملا \) p30joomla.com](http://p30joomla.com)
- [آموزش طراحی سایت و کد نویسی \( جوملا ایران \) joomlaيران.com](http://joomlaيران.com)
- [مرکز کامپیوتر و فناوری اطلاعات ایران \( پی سی مرکز \) pcmarkaz.com](http://pcmarkaz.com)

منتظر آموزش های جدیدتر ما در موزه ی پهناور و ناممذود اینترنت باشید .



Successful people form the habit of doing what failures don't like to do. They like the results they get by doing what they don't necessarily enjoy

افراد موفق عادت به انجام کارهایی دارند که بازنده ها آن را دوست ندارند ،  
آنها نتیجه را دوست دارند ،  
و نتیجه مورد نظر این افراد ، لزوماً از کارهای لذت بخش بدست نمی آید